



DESIGNING INCLUSIVE VET



# Selbstvermarktung auf Social Media Plattformen - LinkedIn und Xing -

# DIVE - Designing an Inclusive VET.

## Creating guidelines for accessible digital VET programmes for people with sensory impairments



**Kofinanziert von der  
Europäischen Union**

DIVE 2022-2-DE02-KA210-VET-000094527. VON DER EUROPÄISCHEN UNION FINANZIERT. DIE GEÄUSSERTEN ANSICHTEN UND MEINUNGEN ENTSPRECHEN JEDOCH AUSSCHLIESSLICH DENEN DES AUTORS BZW. DER AUTOREN UND SPIEGELN NICHT ZWINGEND DIE DER EUROPÄISCHEN UNION ODER DER EUROPÄISCHEN EXEKUTIVAGENTUR FÜR BILDUNG UND KULTUR (EACEA) WIDER. WEDER DIE EUROPÄISCHE UNION NOCH DIE EACEA KÖNNEN DAFÜR VERANTWORTLICH GEMACHT WERDEN.

Diese Arbeit ist unter der Lizenz  
Namensnennung 4.0 International lizenziert.



# 0. Herzlich Willkommen



# Agenda



- Warum Social Media?
- Kurze Übersicht Social Media
- In die Tiefe: LinkedIn & Xing
- Abschluss

# 1. Warum Social Media?

# Der Wandel des Personalbeschaffungsprozess durch das Internet

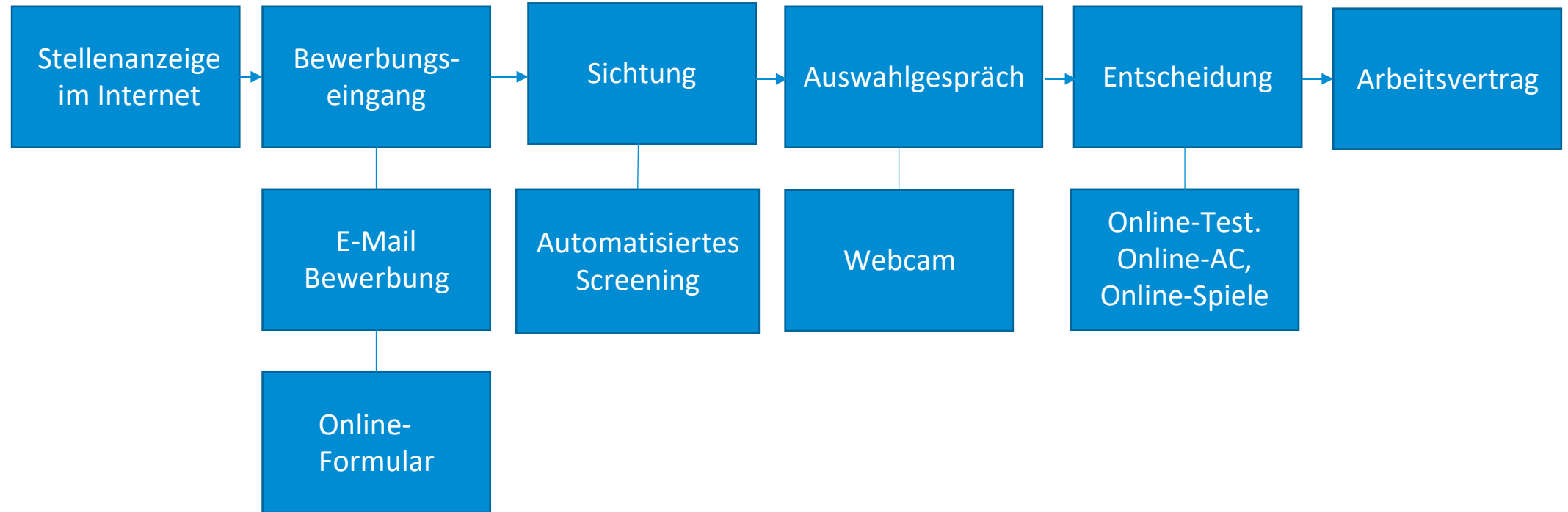


Abbildung: Der Online-Personalbeschaffungsprozess

## 2. Kurze Übersicht Social Media



# Social Media – LinkedIn und Co.



1)



2)



3)



4)



5)



6)



7)



8)



9)

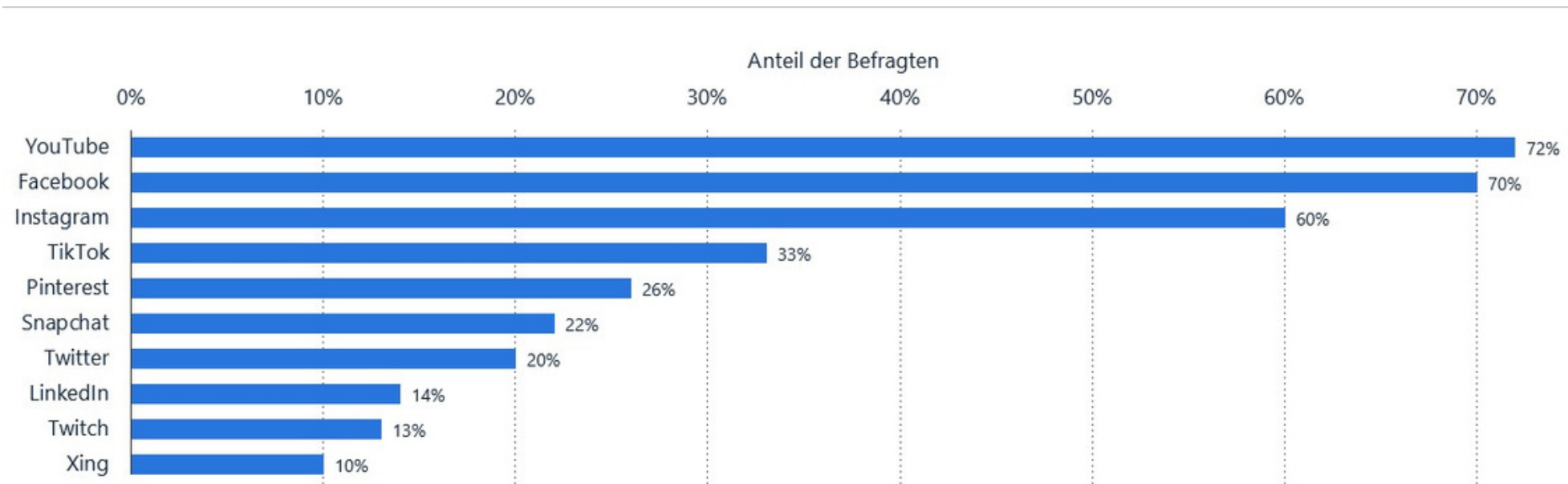


10)



# Die Top 10 der meistgenutzten sozialen Netzwerke in Deutschland im Jahr 2022

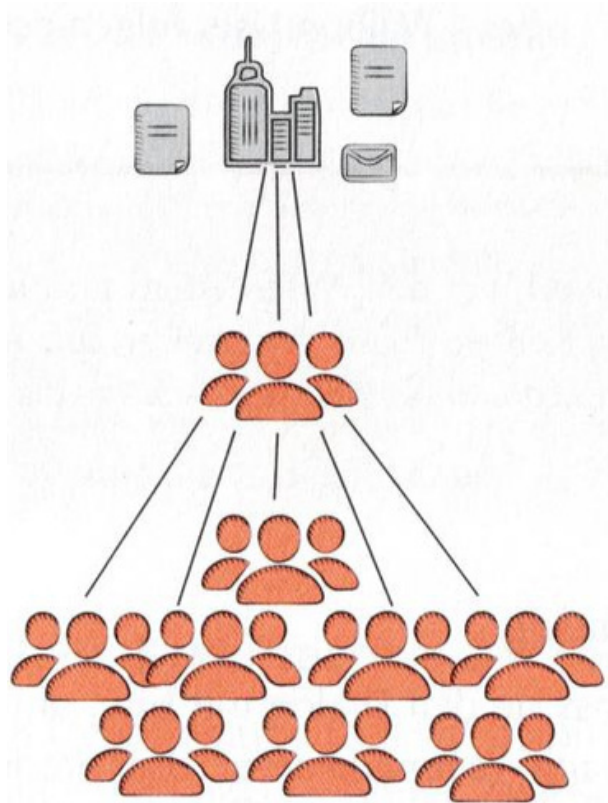
10 Beliebteste soziale Netzwerke in Deutschland 2022



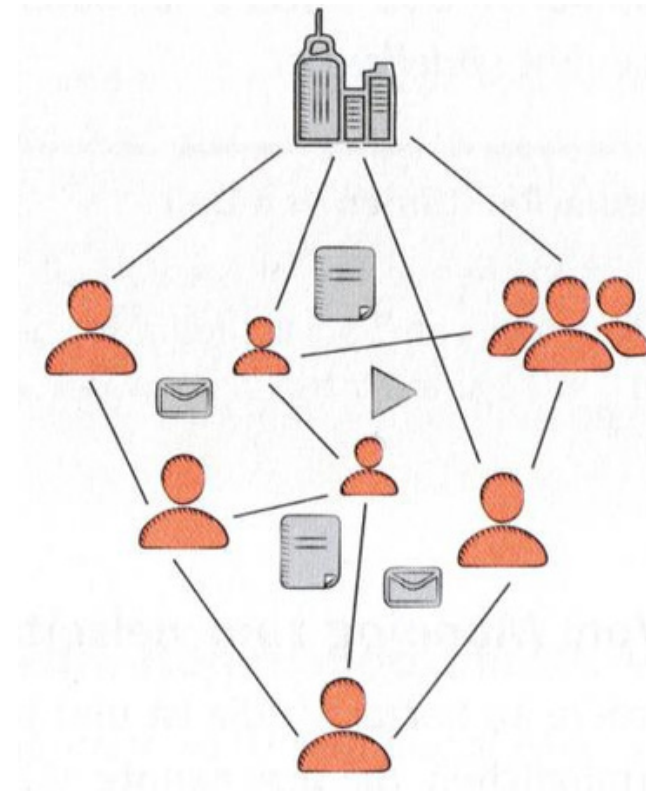
**Hinweise(e):** Deutschland; vier Wellen zwischen 1 April 2021 und 17 März 2022; 3724 Befragte; 18 bis 64 Jahre; Befragte, die regelmäßig Social Media (außer Instant Messaging) nutzen;

**Quelle(n):** Statista Global Consumer Survey (GCS)

# One-to-many- Kommunikation



# Many-to-many- Kommunikation



## 2.1 Soziale Netzwerke

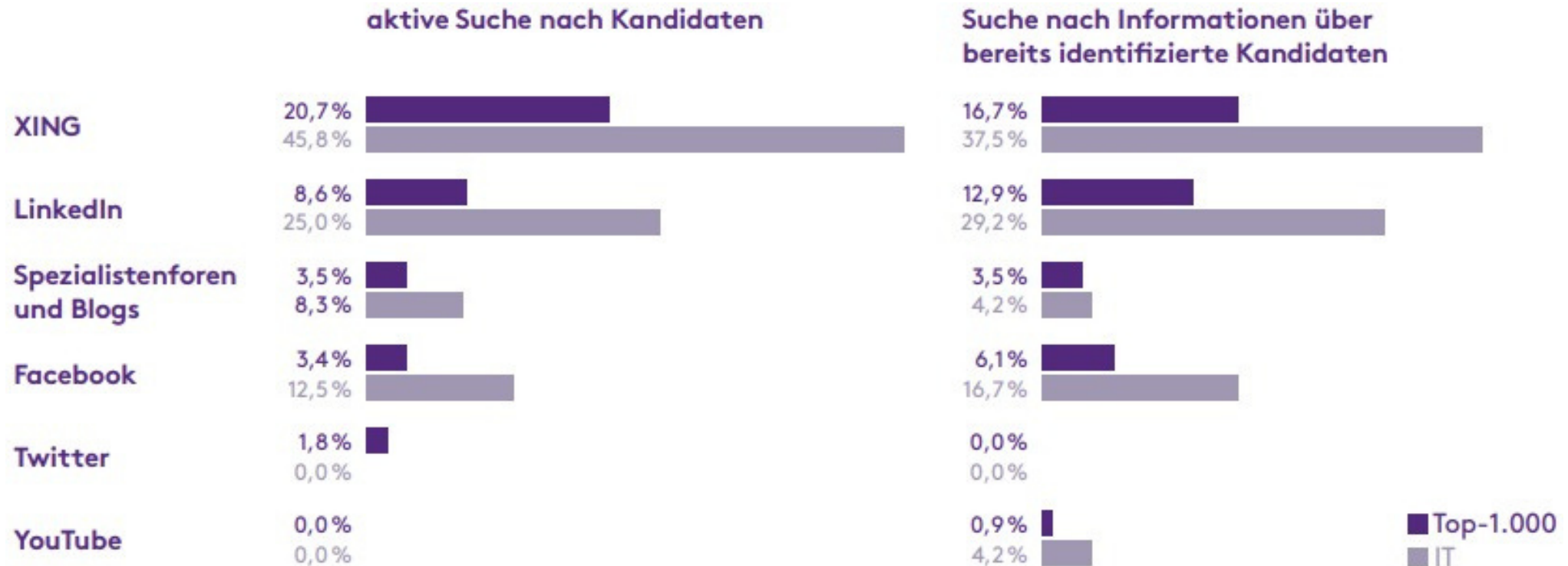


# Soziale Netzwerke



## 3. In die Tiefe: LinkedIn & Xing

# Marktdaten und Studienergebnisse



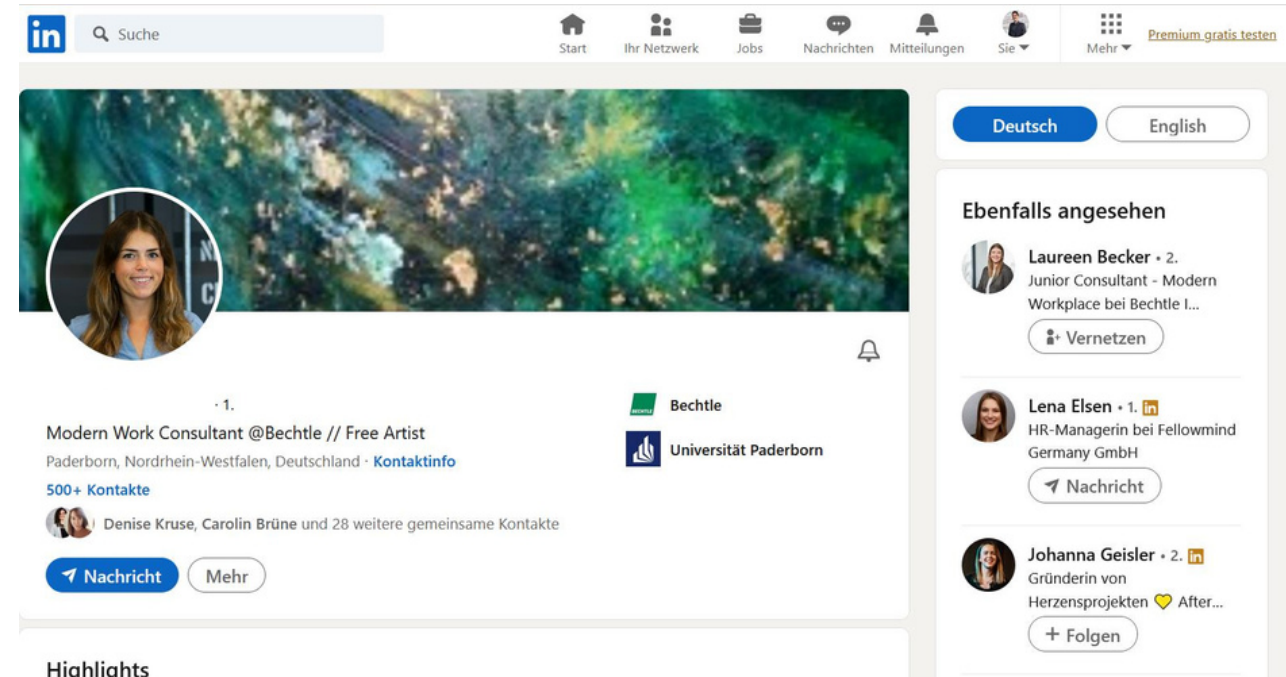
<sup>1)</sup> Abbildung: : Anteil an Unternehmen, der häufig Social-Media-Kanäle zur aktiven Suche nach Kandidaten und zur Suche nach Informationen über bereits identifizierten Kandidaten nutzt (in%)

*brainymotion*

Was ist LinkedIn?

# Was ist LinkedIn?

- 2003 in Silicon Valley Gegründet, gehört seit 2016 zu Microsoft
- Fokus: Netzwerk- und Recruiting-Plattform
- LinkedIn Gruppen haben hohen Niveau durch internationale Experten
- Zielgruppe: 18 – Ü65  
(am meisten nutzen aktiv die Plattform 25 bis 34-Jährige)
- Weltweit meistgenutzte Business-Netzwerk über 850 Millionen Mitgliedern in mehr als 200 Ländern und Regionen
- Über 18 Mio. Nutzer D-A-CH Region (Stand 2022)

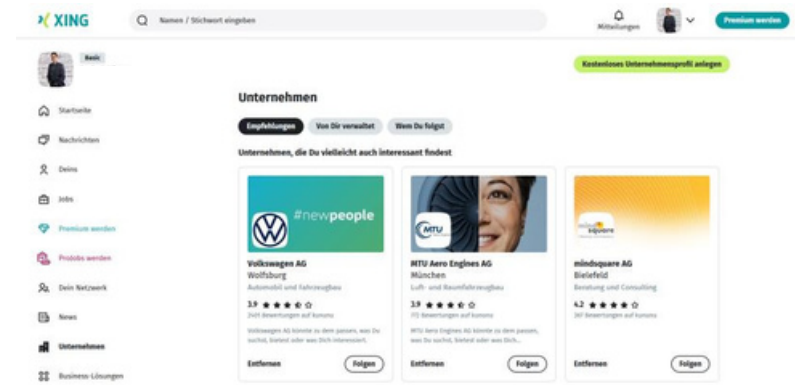
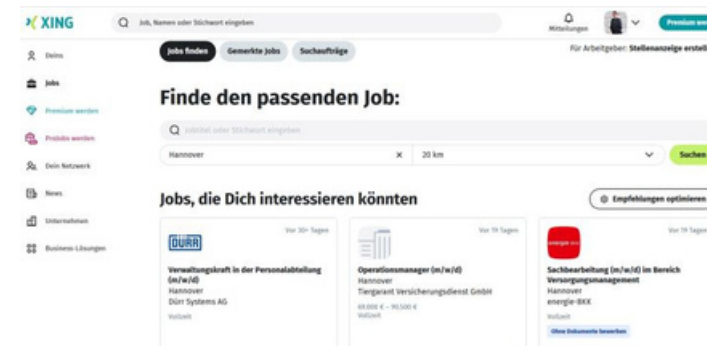
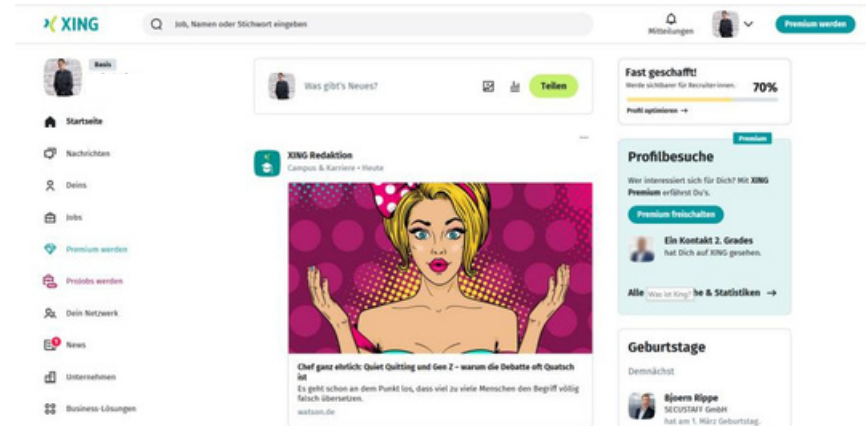




Was ist Xing?

# Was ist Xing?

- 2003 startet XING unter dem Namen OpenBC, >>Open Business Club<<
- Geschäftliches soziales Netzwerk
- Fokus auf Unternehmer und Freiberufler, Angestellte, Berufstätige unterschiedlicher Branchen
- Im deutschsprachigen Raum ein Netzwerk aufbauen und über Xing durch Headhunter gefunden werden
- Zielgruppe: 18 – Ü50  
(am meisten nutzen aktiv die Plattform 31- bis 40-Jährige)
- Circa 21,3 Mio. Nutzer D-A-CH Region (Stand 2022)



# Warum LinkedIn und Xing Profil?

# Warum LinkedIn und Xing Profil?

## Beispiele

- beliebteste Business-Netzwerke / Karrierenetzwerke
- Personal-/Jobsuche
- Expertenratschläge zur beruflichen Weiterentwicklung
- Moderne Visitenkarte



*brainymotion*

LinkedIn

XING

## 3.1 Aussagekräftiges Profil

*brainymotion*

# Profilbild



# Profilbild XING

Bild zuschneiden



Min Max

Anderes Bild Fertig

Bild zuschneiden



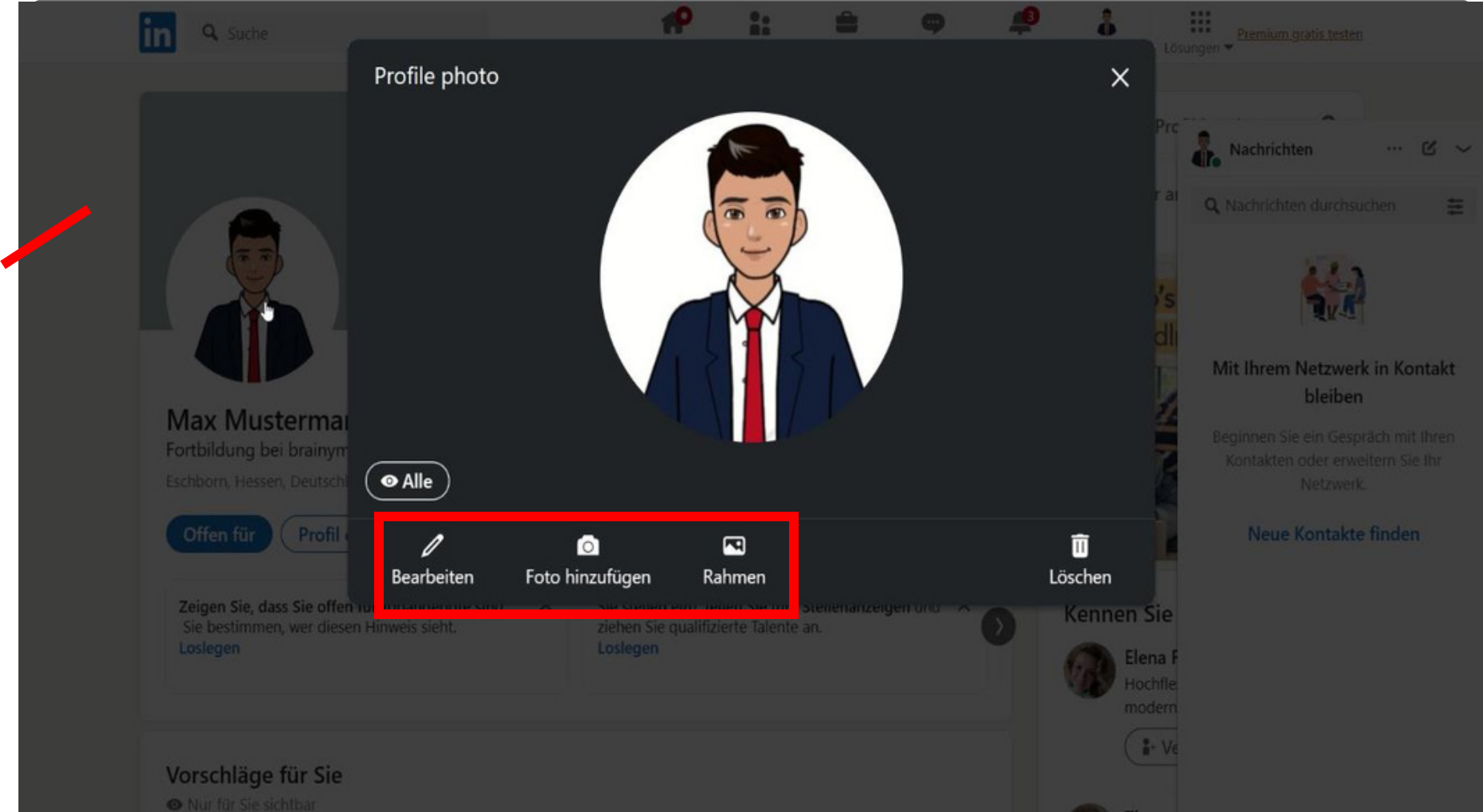
Min Max

Anderes Bild Fertig



# Profilbild LinkedIn

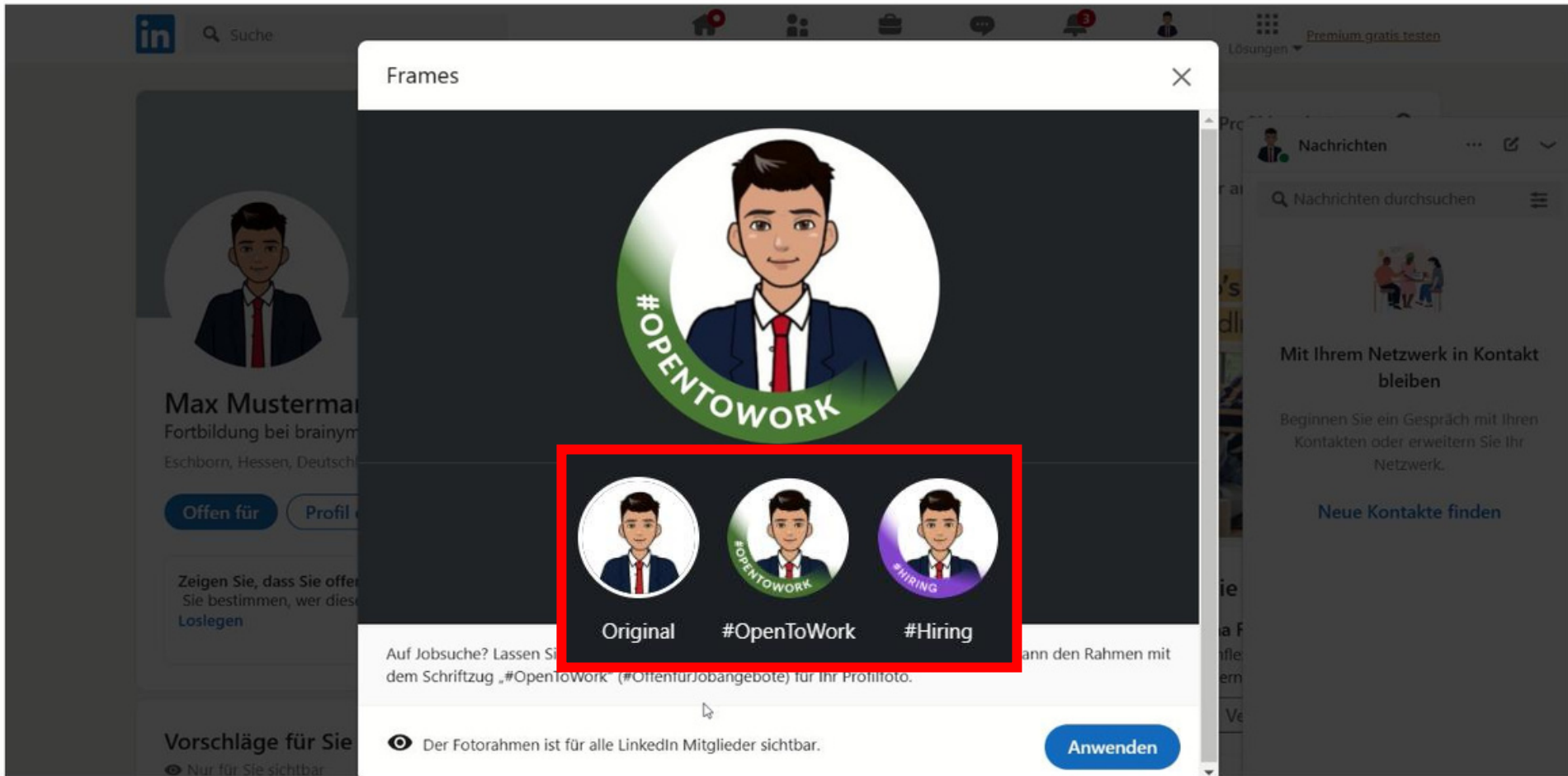
**Profilbild**





# Rahmen hinzufügen

# Rahmen hinzufügen LinkedIn

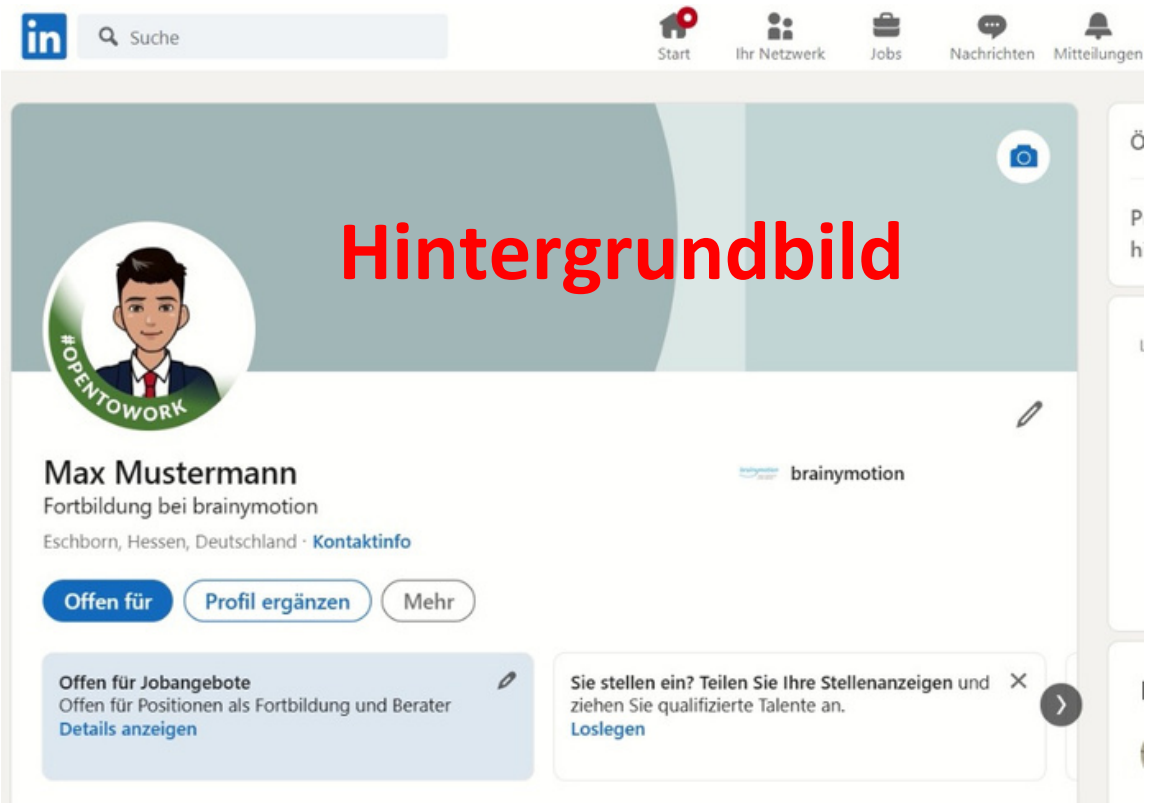


*brainymotion*

# Hintergrundbild

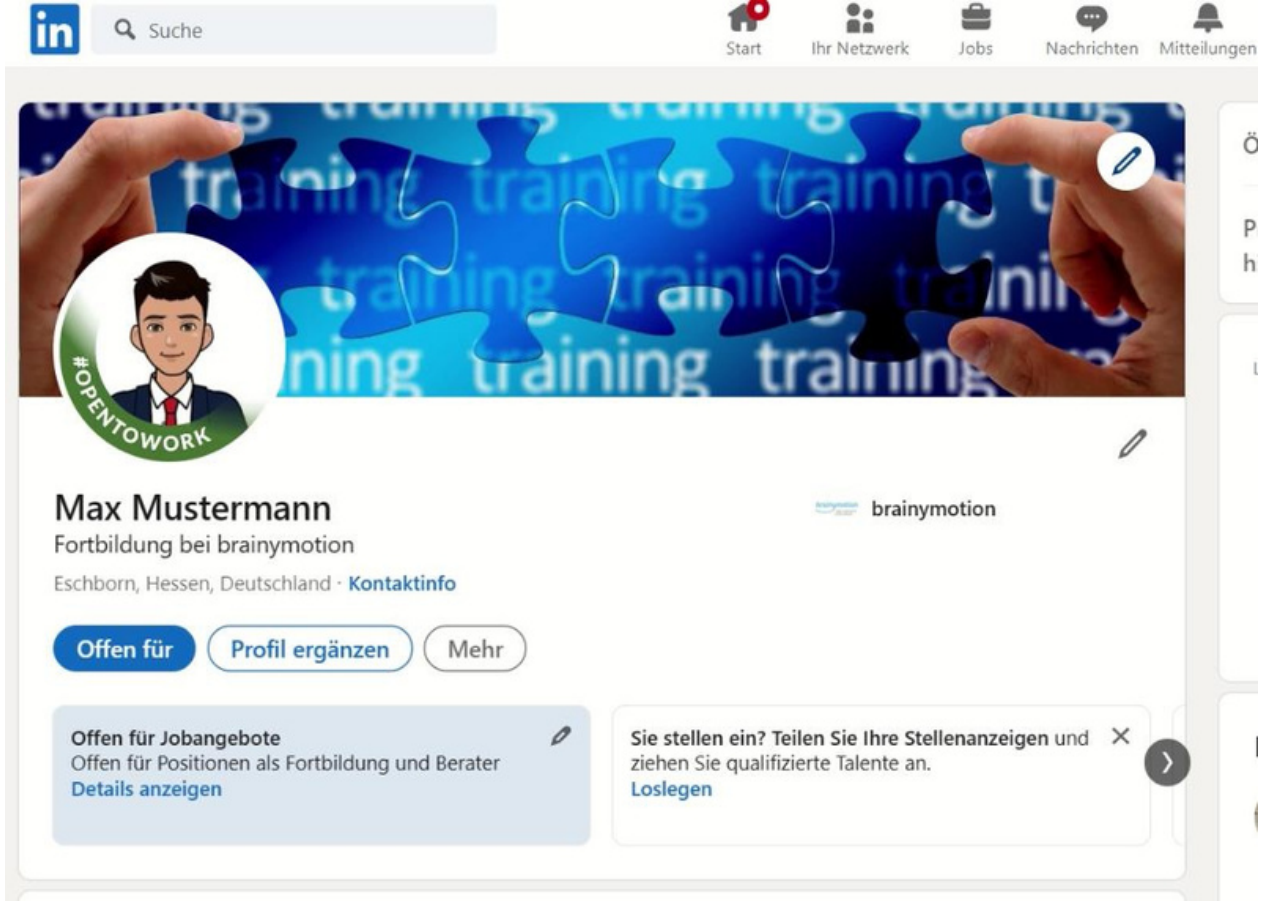


# Hintergrundbild LinkedIn





# Hintergrundbild LinkedIn



*brainymotion*

LinkedIn

## 3.2 Zusammenfassung über sich selbst



# Zusammenfassung über sich selbst





# Übung zum Thema: Social-Media-Profil-Canvas

Was ist dein Ziel? Was willst du mit deinem Profil erreichen?	Welche Zielposition strebst du an? In welcher Branche suchst du?	Welche (Art von) Unternehmen kommen in Frage? KMU/Konzerne?	Was kannst du für deine Zielgruppe tun?
Was soll der Profilbesucher tun?	Wofür möchtest du gefunden werden?	Was sollten potentielle Arbeitgeber unbedingt von dir wissen?	Welche Fachkompetenzen bringst du dafür mit?



# Zusammenfassung über sich selbst

## Über mich

Dieses Modul ist zurzeit noch leer und wird anderen daher nicht angezeigt. 



### Wer bist Du – und was macht Dich aus?

Stell Dich hier kurz vor – und erzähl Arbeitgebern und Recruiter:innen, was Dich besonders macht.

[Kurzvorstellung hinzufügen](#)



## Info

Hi, ich bin Max ein Allround-Trainerassistent mit Erfahrung im Change Management, Beratung, – und Kundenservicebereich. Seit 3 Jahren habe ich unterschiedliche Branchen kennengelernt, die meine Leidenschaft Menschen langfristig mit Wissen zu verbinden, fördert.

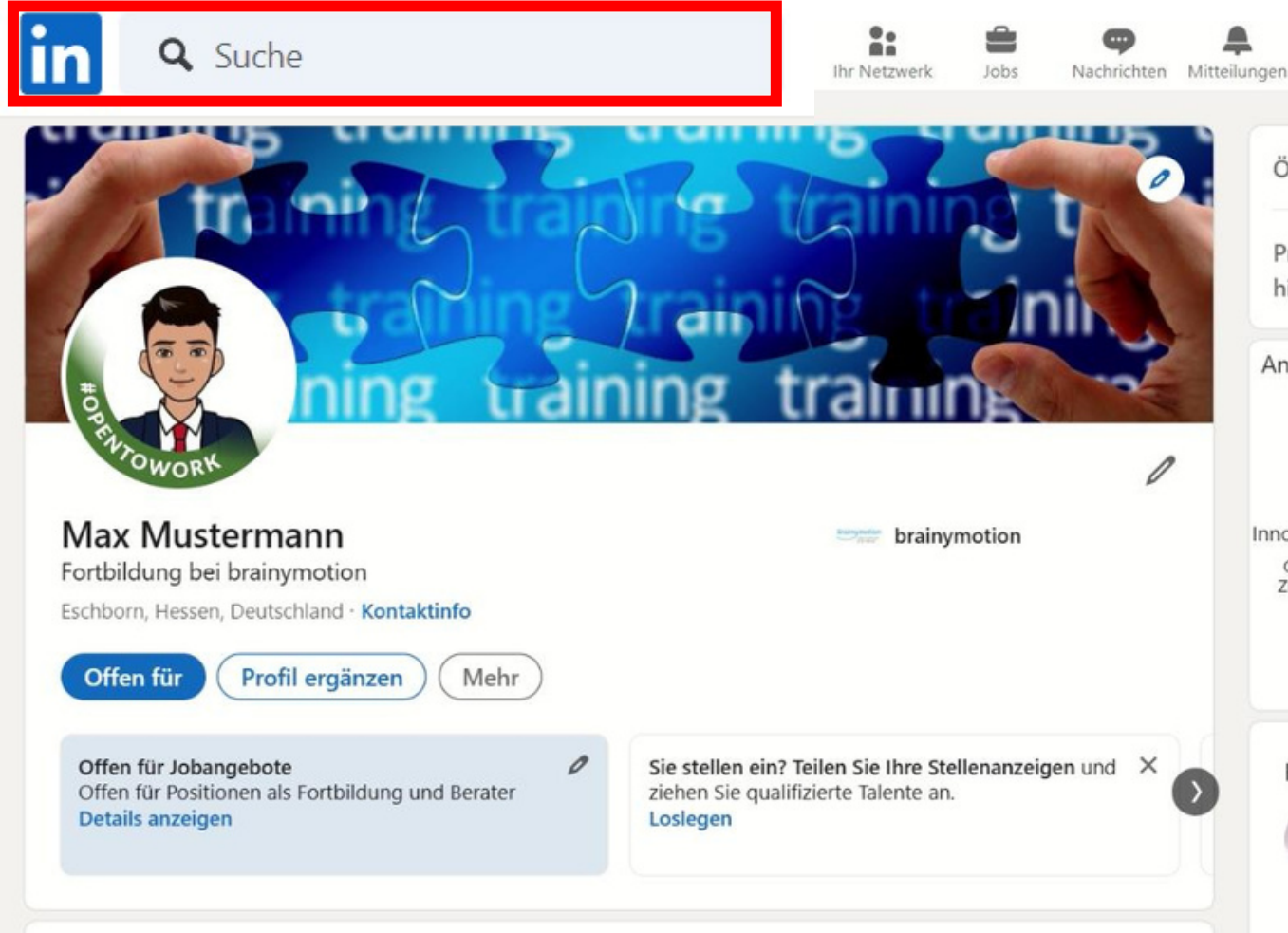
Mein besonderer Schwerpunkt ist die Entwicklung von Lösungsansätzen für einen effizienten Lernkurvenablauf für Teilnehmende beim Workshop, um das bestmögliche Erlebnis und Ergebnis für den Teilnehmenden zu erzielen.

*brainymotion*

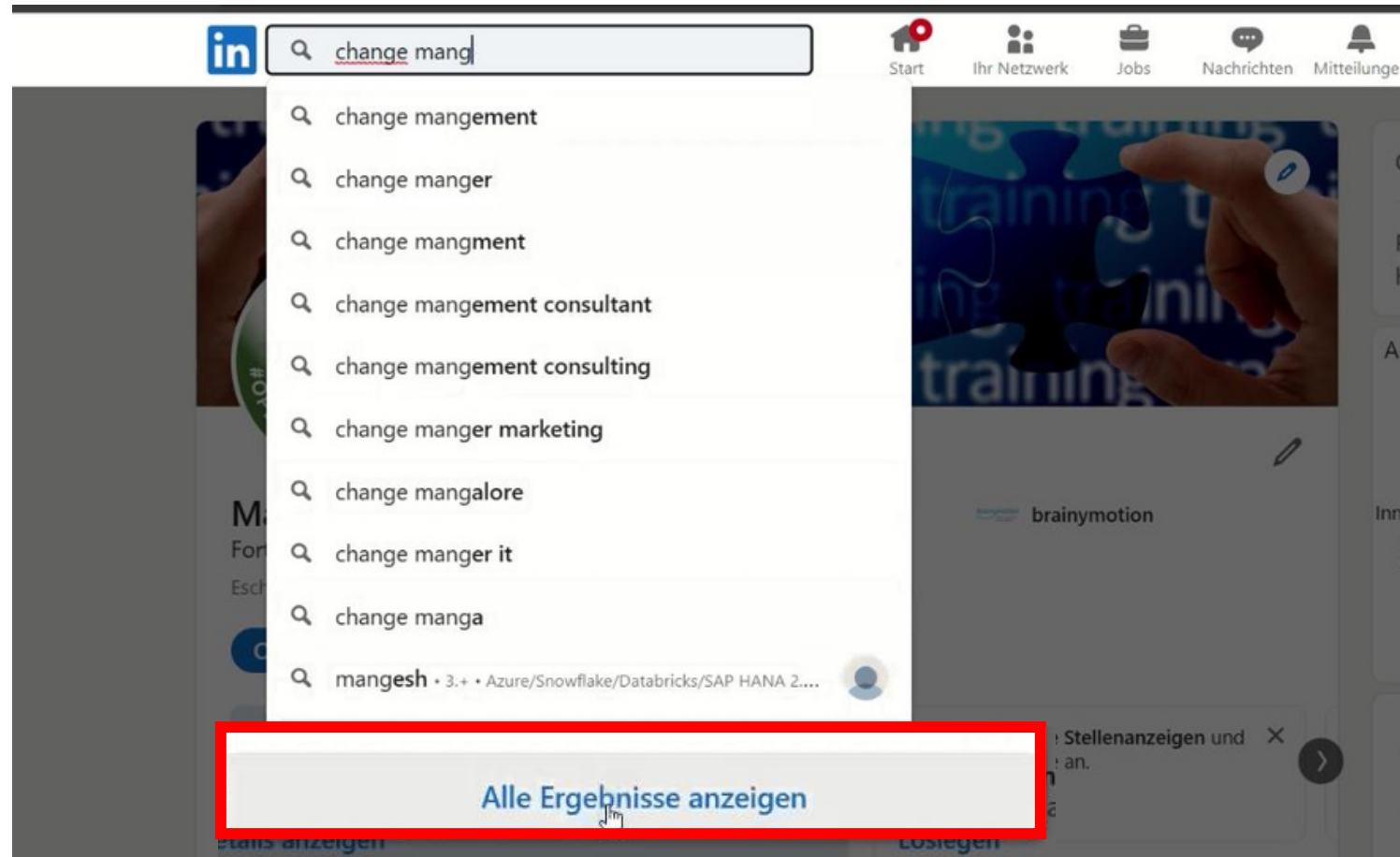
LinkedIn

## 3.3 Keywords

# Wie finde ich die richtigen Keywords?



# Wie finde ich die richtigen Keywords?



# Wie finde ich die richtigen Keywords?



LinkedIn search results for "change mang". The search bar shows "change mang". Below the search bar, there are navigation tabs for "Personen", "Beiträge", "Unternehmen", "Jobs", "Gruppen", "Produkte", "Services", "Events", "Kurse", and "Hochschulen/...". The "Personen" tab is selected. On the left, there is a sidebar with "Auf dieser Seite" and options for "Personen", "Beiträge", and "Weitere Personen". The main content area shows a search result for "change man?" with a red box highlighting the "Personen" section. This section lists three members: "LinkedIn Mitglied" (Co Founder and Chief Planter - MANG), "LinkedIn Mitglied" (marketing mang.), and "Referentin Personalentwicklung & Change Managem..." (Memmingen). A "Vernetzen" button is visible next to the third member. At the bottom of the section, it says "Alle Personen anzeigen".

LinkedIn profile page for "Referentin Personalentwicklung & Change Management bei Liebherr Tower Cranes". The profile shows a profile picture, name, and location. Below the profile information, there is a section for "Kenntnisse" (Skills) with a list of skills: "Veränderungsmanagement", "Change", and "Wissenschaftliches Arbeiten". Each skill has a progress bar and a description: "Referentin Personalentwicklung & Change Management bei Liebherr Tower Cranes". At the bottom of the skills section, it says "Alle 4 Kenntnisse anzeigen ->".

# Wie finde ich die richtigen Keywords?



LinkedIn search results for 'microsoft'. The search bar shows 'microsoft'. Navigation tabs include: Personen, Unternehmen, Jobs, Beiträge, Events, Gruppen, Kurse, Produkte, Hochschulen/Ber...

**Auf dieser Seite**

- Personen
- Personen, die über #microsoft sprechen
- Unternehmen
- Jobs
- Beiträge
- Events
- Gruppen
- Kurse
- Weitere Personen

**Microsoft**  
Softwareentwicklung  
Redmond, Washington  
19 Mio. Follower:innen

**Personen**

- LinkedIn Mitglied  
IT Senior Engineer  
Frankfurt  
Aktuell: Ingeniero de sistemas bei **Microsoft**

LinkedIn search results for 'microsoft'. The search bar shows 'microsoft'. Navigation tabs include: Personen, Unternehmen, Jobs, Beiträge, Events, Gruppen, Kurse, Produkte, Hochschul...

**Auf dieser Seite**

- Personen
- Personen, die über #microsoft sprechen
- Unternehmen
- Jobs
- Beiträge
- Events
- Gruppen
- Kurse
- Weitere Personen

**Jobs**

- Senior HR Director- Germany**  
Microsoft  
Hesse, Germany (Hybrid)  
Aktiv auf Personalsuche  
Vor 2 Wochen
- IT Administrator (w/m/d) Hybrid**  
Liebscher & Bracht  
Bad Homburg, Hesse, Germany (Vor Ort)  
Vor 3 Tagen • 0 Bewerbungen
- IT-Systemadministrator für Microsoft Cloud Services (m/w/d)**  
MEMPHIS Electronic  
Oberursel (Taunus), Hessen, Deutschland (Vor Ort)  
Aktiv auf Personalsuche  
Vor 2 Wochen • 5 Bewerbungen

Alle Jobs in Deutschland anzeigen

# Wie finde ich die richtigen Keywords?



The screenshot shows a LinkedIn search for 'Verwaltungsleiter' in Germany. The search results list several job openings. The first job is from DIS AG, titled 'Verwaltungsleiter\*in (m/w/d)'. The detailed view of this job offer is highlighted with a red border. The detailed view includes the following text:

### Details zum Jobangebot

Seit mehr als 50 Jahren ist die DIS AG der erste Ansprechpartner für Fach- und Führungskräfte (m/w/d) in Ihrer Karriereplanung.

Sind Sie kommunikationsstark, strukturiert und souverän?

Unser namhafter Kunde sucht Sie. Wir bringen Sie passgenau zusammen!

Die vorliegende Stelle ist im Rahmen einer Personalvermittlung zu besetzen.

#### Ihre Aufgaben

- Stetige Weiterentwicklung und Führung der Aufgabenbereiche Controlling/Finanzen, Einkauf, Personal, Reisemanagement, Technik, mit engem Bezug zu Qualitäts-/Risiko- und Vertragsmanagement, auch in Abstimmung mehrerer Standorte, Vertretung der Interessen des Unternehmens bzgl. Ihres Verantwortungsbereiches gegenüber der Muttergesellschaft sowie im Außenraum
- Verantwortung für die Organisations- und Personalentwicklung am Standort sowie federführende Begleitung von Change-Prozessen
- Koordination und Weiterentwicklung des Dienstleistungsangebots für die wissenschaftlichen Bereiche und verantwortliche Mitgestaltung der Erfolgs- und

*brainymotion*

# Unternehmerprofil LinkedIn



# Unternehmerprofil LinkedIn



- Unternehmenslogo
- Aussagekräftiges Titelbild
- LinkedIn URL
- Slogan
- Call-to-action-Button
- Unternehmensbeschreibung/  
• Übersicht
- Standorte

*brainymotion*

Abschluss

# Wie machst du dich sichtbar?

- **Hochwertige Informationen:**
  - o Mehr als nur kurze Sätze
  - o Richtig Inhalte einfügen
- **Keywords nutzen:**
  - o Wähle Schlüsselwörter, um gefunden zu werden
- **Mehrwert bieten:**
  - o Deinem Netzwerk etwas Nützliches geben
- **Aktiv bleiben:**
  - o Regelmäßig vorbeischaun und teilnehmen
- **Gruppenbeteiligung:**
  - o In themenbezogenen Gruppen aktiv werden

Warum möchtest du Business-Netzwerke nutzen?

Das Wichtigste ist, dass du dich sichtbar machst!



# Was verrät ein optimales Profil?



Profilbild

Keywords finden



Zusammenfassung  
über sich selbst

# Was soll ich beim Netzwerkaufbau beachten?



- Verhalte dich professionell
  - Halte dein Profil aktuell
  - Bleib authentisch!
- Sei einfach ganz du selbst!

# Nicht empfehlenswert



- Vor dem Bewerbungsgespräch eine Kontaktanfrage an den Recruiter senden
- Empfehlen! Empfehlen! Empfehlen!
- Grundlose Kontaktanfragen
- Ihren Lebenspartner (wieder-)finden



# Noch Fragen?



# Vielen Dank für eure Aufmerksamkeit!

