

UNTERSTÜTZUNG

Ein Team von

- Sozialpädagoginnen
- Sozialarbeiterinnen
- Psychologinnen sowie einer
- Juristin

bietet neben Beratung vor allem auch **konkrete Hilfestellung**.

Vertrauen und Wertschätzung sind für uns die Basis für eine erfolgreiche Begleitung.

ANGEBOTE

Coaching

- gemeinsam Schwierigkeiten und Herausforderungen klären
- Ressourcen und Fähigkeiten stärken
- Kompetenzen erkennen und erweitern
- Ziele erarbeiten und Schritt für Schritt umsetzen
- Berufsorientierung und Arbeitssuche

Unterstützung

- Begleitung bei Terminen (z.B. Ämter, Behörden)
- Rechtsberatung
- Betreuung bei Praktika und Berufseinstieg

Workshops/Seminare

Begegnungsraum

für Frauen und Kinder (Betreuung vor Ort möglich)



BEGLEITUNG

Sie befinden sich in einer schwierigen persönlichen und/oder beruflichen Situation und möchten diese verändern?

Wir erarbeiten gemeinsam mit Ihnen Lösungsschritte und begleiten Sie bei der Umsetzung. Beispielsweise bei:

- familiären Problemen
- Gewalterfahrungen
- ungeklärter Wohnsituation
- physischen und/oder psychischen Erkrankungen
- fehlender Ausbildung oder Qualifikation
- beruflicher Neuorientierung
- mangelnden Sprachkenntnissen

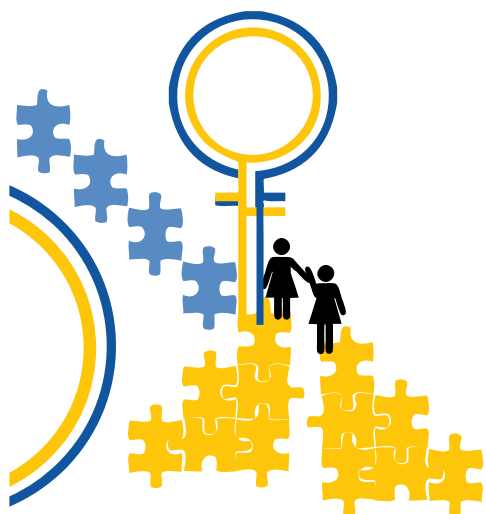
Unser **ZIEL** ist es, Frauen ohne existenzsicherndes, eigenes Einkommen zu unterstützen, um einen (Wieder-)Einstieg ins Berufsleben zu fördern.



VERNETZUNG

Die Zusammenarbeit mit den vielfältigen Beratungs- und Betreuungsstellen im Bundesland Salzburg ist uns ein großes Anliegen. Wir sehen uns als Bindeglied zwischen den verschiedenen Institutionen, Organisationen und Personen, die ein gemeinsames Interesse verbindet.

Als aktiver Vernetzungspartner möchten wir ein Ineinandergreifen verschiedener Angebote zur bestmöglichen Unterstützung von Frauen ermöglichen.



SO ERREICHEN SIE UNS:

Montag - Freitag von 08:00 - 16:00 Uhr

ibis acam Bildungs GmbH

Sterneckstraße 52, 2. OG, 5020 Salzburg
(O-Buslinien 2, 4, 10 und 12), Lift

Das Gebäude befindet sich gegenüber dem Schnellrestaurant McDonald's.

Für ein Erstgespräch bitten wir um telefonische Terminvereinbarung:

SAFI-Beraterinnen

☎ +43 0504247-23119

☎ +43 0504247-23120

Susanne Katzlberger

☎ +43 (0)664 85 63 697

✉ susanne.katzlberger@ibisacam.at



EUROPÄISCHE UNION
Europäischer Sozialfonds



Dieses Projekt wird gefördert aus Mitteln des Europäischen Sozialfonds und des Landes Salzburg.



**Begleitung und Unterstützung
von Frauen bei der Vorbereitung auf den
Arbeitsmarkt**

Ein Projekt von ibis acam.

Gefördert durch:



EUROPÄISCHE UNION
Europäischer Sozialfonds

